

# OFERTA WYNAJMU POWIERZCHNI BIUROWEJ



## Wynajmujący:

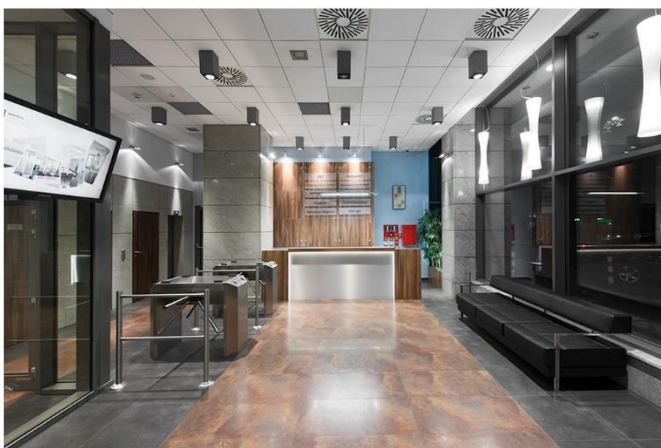
Centrum Biurowe BIPROSTAL Sp. z o.o.

ul. Królewska 57, 30 - 081 Kraków,  
Sąd Rejonowy dla Krakowa-Śródmieścia,  
XI Wydział Gospodarczy Krajowego  
Rejestru Sądowego pod nr KRS: 0000573844  
Kapitał zakładowy, w tym wpłacony 1 410 750 zł  
NIP: 648-277-52-62

## Kontakt do Wynajmującego:

Grzegorz Mikrut  
tel: + 48 601 820 912  
[grzegorz.mikrut@biprostal.pl](mailto:grzegorz.mikrut@biprostal.pl)

## Nasi Najemcy:



**Centrum Biurowe BIPROSTAL** to 10 000 m<sup>2</sup> nowoczesnej powierzchni biurowej, 1 000 m<sup>2</sup> powierzchni usługowo-handlowej dostępnej z traktu pieszego oraz 1 000 m<sup>2</sup> powierzchni technicznej. W 2011r. Centrum Biurowe BIPROSTAL zostało oddane do użytkowania po gruntownej modernizacji, dzięki której może obecnie oferować powierzchnie biurowe klasy A. Wszystkie powierzchnie są zaprojektowane w sposób umożliwiający wydzielenie i zaaranżowanie przestrzeni spełniającej oczekiwania nawet najbardziej wymagających Klientów.

Centrum Biurowe BIPROSTAL Sp. z o.o.  
ul. Królewska 57, 30-081 Kraków  
tel. 012 29 34 422, faks 012 29 34 444  
<http://www.biprostal.pl>

Sąd Rejonowy dla Krakowa-Śródmieścia,  
XI Wydział Gospodarczy Krajowego  
Rejestru Sądowego pod nr KRS: 0000573844  
Kapitał zakładowy, w tym wpłacony 1 410 750 zł  
NIP: 648-277-52-62

---

**Powierzchnia najmu:**Centrum Biurowe Biprostal (część NISKA) **piętro IV**

Powierzchnia biurowa w tym:	<b>148,85 m<sup>2</sup></b>
Powierzchnia wspólna przynależna 12%	<b>17,86</b>
<b><u>Powierzchnia łącznie</u></b>	<b>166,71 m<sup>2</sup></b>

---

**Opis Lokalu:**

Powierzchnia biurowa z gotowym podziałem funkcjonalnym wydzielonym za pomocą ścian gipsowo – kartonowych. W części wspólnej znajdują się wyposażone i obsługiwane pomieszczenia sanitariatów oraz pomieszczenie kuchenne z jadalnią.

---

**Rozpoczęcie najmu:**

Od październik 2021

**Okres Najmu:**

Do uzgodnienia

**Cel Najmu:**

użytkowanie przez Najemcę jako lokal biurowy

**Warunki Przekazania:**

spełnienie warunków kaucji gwarancyjnej, protokół zdawczo odbiorczy

**Czynsz:**Proponowana stawka **55,00 PLN/m<sup>2</sup>/miesiąc + VAT****16,50 PLN / m<sup>2</sup> / miesiąc + VAT****Opłata eksploatacyjna:**

Na koszty opłaty eksploatacyjnej składają się koszty:

- Zapewnienia całodobowej ochrony obiektu i informacji recepcyjnej.
  - Utrzymania czystości powierzchni wspólnych wewnątrz budynku i porządku wokół obiektu.
  - Wyposażenia pomieszczeń ogólnodostępnych, w tym sanitarnych, w środki higienicznej czystości.
  - Konserwacji, kontroli, utrzymania i naprawy powierzchni wspólnych.
  - Utrzymywanie w należytej dbałości zieleni należącej do obiektu.
  - Serwisowania dźwigów osobowych.
  - Utrzymania w ruchu centrali telefonicznej abonenckiej (wewnętrznej) wraz z instalacją wewnątrz budynku.
  - Konserwacji, kontroli oraz naprawy i utrzymywania w sprawnym działaniu instalacji (np. wodno-kanalizacyjnej, centralnego ogrzewania, ciepłej wody, urządzeń wentylacyjno-klimatyzacyjnych, systemów elektrycznych, systemów teletechnicznych i ppoż.)
  - Utrzymania Zarządu i dozoru technicznego obiektu.
  - Konserwacji punktów świetlnych w pomieszczeniach biurowych i ogólnodostępnych.
  - Energii elektrycznej, ogrzewania i chłodzenia części wspólnych.
- 

**Koszty operacyjne:**

- telefony T-mobile (abonament, minimum jeden nr)
  - Internet
  - sprzętanie pomieszczeń najmu
  - oznaczenia wizualne najemcy na elewacji budynku
  - koszty energii elektrycznej
  - opłata konserwacyjna urządzeń teletechnicznych 10% refaktury EE
  - koszt wody i ścieków oraz wywozu odpadów
  - koszty energii cieplnej oraz klimatyzacji
- 

**Miejsca postojowe:**

1 miejsce na parkingu wewnętrznym w cenie 250,00 zł netto miesięcznie

**Parking:**

miejsca parkingowe ogólnodostępne przed budynkiem oraz na parkingu komercyjnym naprzeciwko CB Biprostal

**Wykończenie pomieszczeń/standard:**

Standardowe wykończenie pomieszczeń obejmuje obecny rozkład funkcjonalny:

- wykładzina dywanowa
  - sufity podwieszane o wysokich parametrach akustycznych
  - łazienka z wyposażeniem
  - kuchnia z wyposażeniem meblowym
-

- pomieszczenie serwerowni – współdzielone z innymi najemcami
- okablowanie strukturalne
- instalacja klimatyzacyjno – grzewcza
- instalacja wentylacyjna mechaniczna nawiewno - wywiewna
- dostosowanie obiektu dla osób niepełnosprawnych

---

**Zabezpieczenie Najmu:**

**Depozyt lub Gwarancja Bankowa w wysokości:**

Trzymiesięczny czynsz + trzymiesięczna wartość Opłaty Eksploatacyjnej.

---

**Poufność:**

Szczegóły niniejszej propozycji zostaną zachowane do wiadomości obu stron.

---



RZUT POWIERZCHNI (przykładowe rozmieszczenie stanowisk)

