

OFERTA WYNAJMU POWIERZCHNI BIUROWEJ



Wynajmujący:

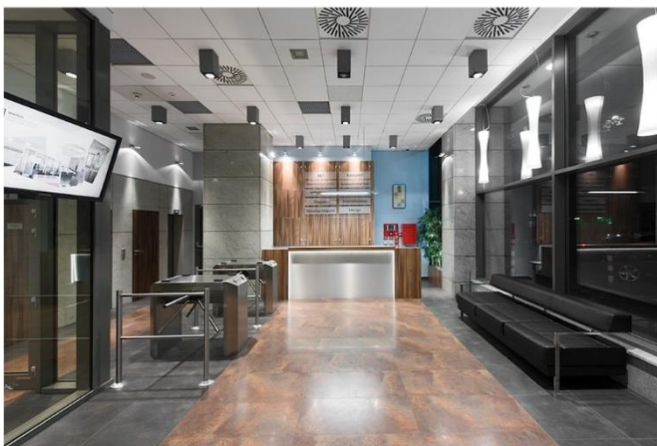
Centrum Biurowe BIPROSTAL Sp. z o.o.

ul. Królewska 57, 30 - 081 Kraków,
Sąd Rejonowy dla Krakowa-Śródmieścia,
XI Wydział Gospodarczy Krajowego
Rejestru Sądowego pod nr KRS: 0000573844
Kapitał zakładowy, w tym wpłacony 1 410 750 zł
NIP: 648-277-52-62

Kontakt do Wynajmującego:

Grzegorz Mikrut
tel: + 48 601 820 912
grzegorz.mikrut@biprostal.pl

Nasi Najemcy:



Centrum Biurowe Biprostal to 10 000 m² nowoczesnej powierzchni biurowej, 1 000 m² powierzchni usługowo-handlowej dostępnej z traktu pieszego oraz 1 000 m² powierzchni technicznej. W 2011r. Centrum Biurowe Biprostal zostało oddane do użytkowania po gruntownej modernizacji, dzięki której może obecnie oferować powierzchnie biurowe klasy A. Wszystkie powierzchnie są zaprojektowane w sposób umożliwiający wydzielenie i zaaranżowanie przestrzeni spełniającej oczekiwania nawet najbardziej wymagających Klientów.

Centrum Biurowe BIPROSTAL Sp. z o.o.
ul. Królewska 57, 30-081 Kraków
tel. 012 29 34 422, faks 012 29 34 444
<http://www.biprostal.pl>

Sąd Rejonowy dla Krakowa-Śródmieścia,
XI Wydział Gospodarczy Krajowego
Rejestru Sądowego pod nr KRS: 0000573844
Kapitał zakładowy, w tym wpłacony 1 410 750 zł
NIP: 648-277-52-62

Powierzchnia najmu:Centrum Biurowe Biprostal (część NISKA) **piętro IV**

Powierzchnia biurowa 1, w tym:	23,85 m2
Powierzchnia wspólna przynależna 12%	2,86

Powierzchnia łącznie **26,71 m2**

Opis Lokalu: Powierzchnia biurowa z gotowym podziałem funkcjonalnym wydzielonym za pomocą ścian gipsowo – kartonowych. W części wspólnej znajdują się wyposażone pomieszczenia sanitariatów i pomieszczenie socjalne.

Rozpoczęcie najmu: marzec 2021

Okres Najmu: do uzgodnienia

Cel Najmu: użytkowanie przez Najemcę jako lokal biurowy

Warunki Przekazania: spełnienie warunków kaucji gwarancyjnej, protokół zdawczo odbiorczy

Czynsz: Proponowana stawka **55,00 PLN/m2/miesiąc + VAT**

15,00 PLN / m2 / miesiąc + VAT

Opłata eksploatacyjna:

Na koszty opłaty eksploatacyjnej składają się koszty:

- Zapewnienia całodobowej ochrony obiektu i informacji recepcyjnej.
- Utrzymania czystości powierzchni wspólnych wewnątrz budynku i porządku wokół obiektu.
- Wyposażenia pomieszczeń ogólnodostępnych, w tym sanitarnych, w środki higienicznej czystości.
- Konserwacji, kontroli, utrzymania i naprawy powierzchni wspólnych
- Utrzymywanie w należytej dbałości zieleni należącej do obiektu.
- Serwisowania dźwigów osobowych.
- Utrzymania w ruchu centrali telefonicznej abonenckiej (wewnętrznej) wraz z instalacją wewnątrz budynku.
- Konserwacji, kontroli oraz naprawy i utrzymywania w sprawnym działaniu instalacji (np. wodno-kanalizacyjnej, centralnego ogrzewania, ciepłej wody, urządzeń wentylacyjno-klimatyzacyjnych, systemów elektrycznych, systemów teletechnicznych i poz.)
- Utrzymania Zarządu i dozoru technicznego obiektu.
- Konserwacji punktów świetlnych w pomieszczeniach biurowych i ogólnodostępnych.
- Energii elektrycznej, ogrzewania i chłodzenia części wspólnych.

Koszty operacyjne:

- telefony T-mobile (abonament, minimum jeden nr)
- Internet
- sprzętanie pomieszczeń najmu
- oznaczenia wizualne najemcy na elewacji budynku
- koszty energii elektrycznej
- opłata konserwacyjna urządzeń teletechnicznych 10% refaktury EE
- koszt wody i ścieków oraz wywozu odpadów
- koszty energii cieplnej oraz klimatyzacji

Miejsca parkingowe: na parkingu wewnętrznym w cenie 250,00 zł + VAT miesięcznie

Parking płatny: miejsca parkingowe ogólnodostępne przed budynkiem oraz na parkingu komercyjnym naprzeciwko budynku

Wykończenie pomieszczeń:

Standardowe wykończenie pomieszczeń obejmuje obecny rozkład funkcjonalny:

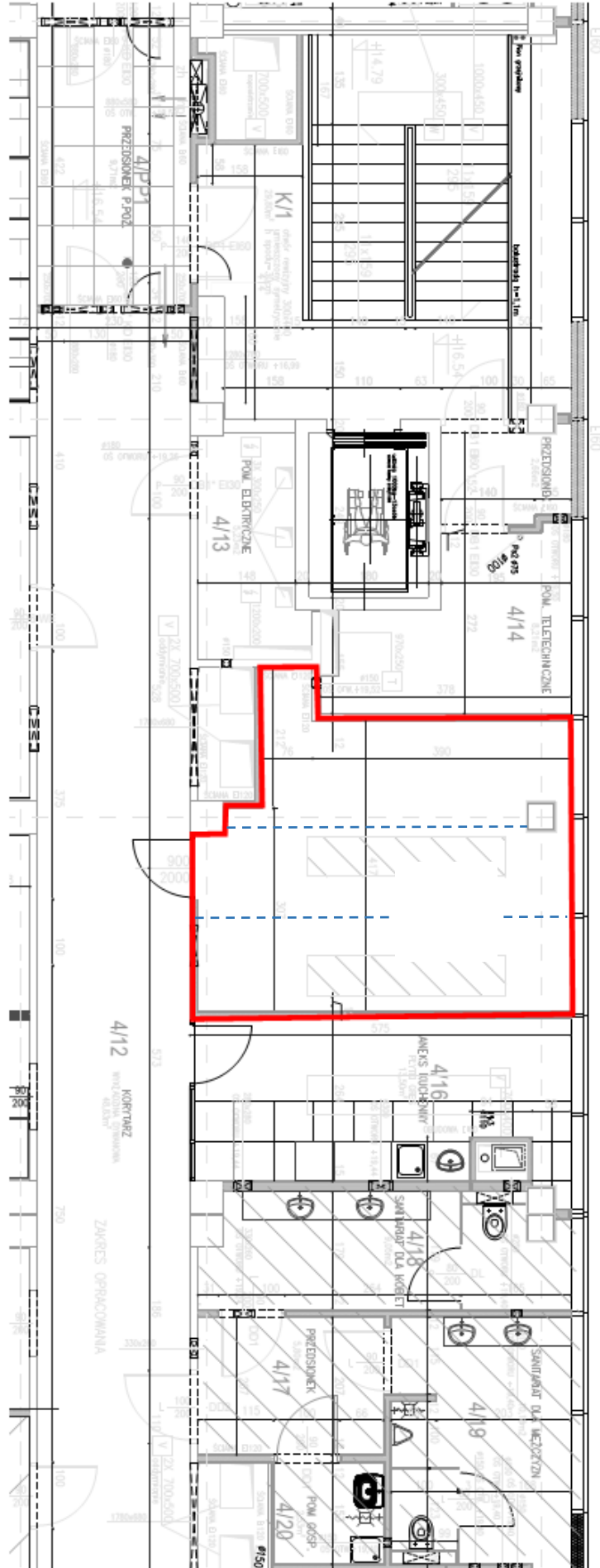
- wykładzina dywanowa
- sufity podwieszane o wysokich parametrach akustycznych
- łazienka z wyposażeniem
- kuchnia z wyposażeniem meblowym
- pomieszczenie serwerowni
- okablowanie strukturalne

-
- instalacja klimatyzacyjno – grzewcza
 - instalacja wentylacyjna mechaniczna nawiewno - wywiewna
 - dostosowanie obiektu dla osób niepełnosprawnych
-

Zabezpieczenie Najmu: **Depozyt lub Gwarancja Bankowa w wysokości:**
Trzymiesięczny czynsz + trzymiesięczna wartość Opłaty Eksploatacyjnej.

Poufność: Szczegóły niniejszej propozycji zostaną zachowane do wiadomości obu stron.

Rzut pow. najmu - kolor czerwony



Centrum Biurowe BIPROSTAŁ Sp. z o.o.
ul. Królewska 57, 30-081 Kraków
tel. 012 29 34 422, faks 012 29 34 444
<http://www.biprostal.pl>

Sąd Rejonowy dla Krakowa-Śródmieścia,
XI Wydział Gospodarczy Krajowego
Rejestru Sądowego pod nr KRS: 0000573844
Kapitał zakładowy, w tym wpłacony 1 410 750 zł
NIP: 648-277-52-62