

OFERTA WYNAJMU POWIERZCHNI BIUROWEJ

CENTRUM BIUROWE
BIPROSTAL

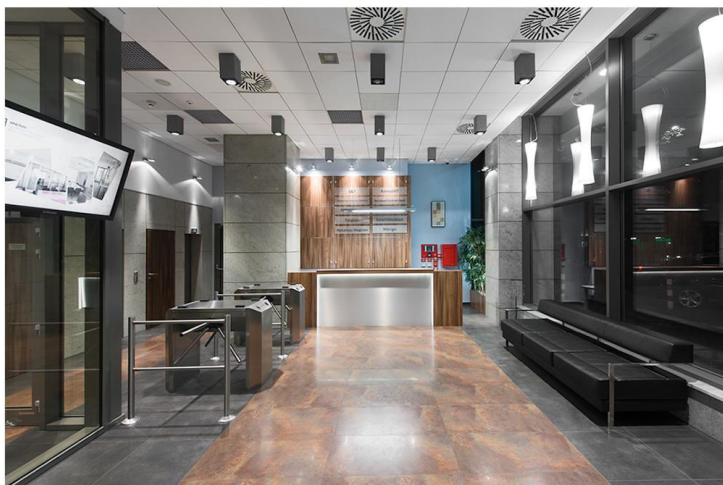
Wynajmujący:

Centrum Biurowe BIPROSTAL Sp. z o.o.
ul. Królewska 57, 30 - 081 Kraków,
Sąd Rejonowy dla Krakowa-Śródmieścia,
XI Wydział Gospodarczy Krajowego
Rejestru Sądowego pod nr KRS: 0000573844
Kapitał zakładowy, w tym wpłacony 1 410 750 zł
NIP: 648-277-52-62

Kontakt do wynajmującego:

Grzegorz Mikrut
tel: + 48 601 820 912
grzegorz.mikrut@biprostal.pl

Nasi Najemcy:



Centrum Biurowe Biprostal to 10 000 m² nowoczesnej powierzchni biurowej, 1 000 m² powierzchni usługowo-handlowej dostępnej z traktu pieszego oraz 1 000 m² powierzchni technicznej. W 2011r. Centrum Biurowe Biprostal zostało oddane do użytkowania po gruntownej modernizacji, dzięki której może obecnie oferować powierzchnie biurowe klasy A. Wszystkie powierzchnie są zaprojektowane w sposób umożliwiający wydzielenie i zaaranżowanie przestrzeni spełniającej oczekiwania nawet najbardziej wymagających Klientów.

Centrum Biurowe BIPROSTAL Sp. z o.o
ul. Królewska 57, 30-081 Kraków
tel. 012 29 34 422, faks 012 29 34 444
<http://www.biprostal.pl>

Sąd Rejonowy dla Krakowa-Śródmieścia,
XI Wydział Gospodarczy Krajowego
Rejestru Sądowego pod nr KRS: 0000573844
Kapitał zakładowy, w tym wpłacony 1 410 750 zł
NIP: 648-277-52-62

Powierzchnia najmu:Centrum Biurowe Biprostal (część WYSOKA) **piętro I**

Powierzchnia biurowa:	301,81 m2
<i>Powierzchnia wspólna przynależna 0%:</i>	0 m2
- pomieszczenia sanitarne	
- pomieszczenia socjalne	
<u>Powierzchnia łącznie</u>	301,81 m2

Opis Lokalu:

Powierzchnia biurowa z gotowym podziałem funkcjonalnym wydzielonym za pomocą ścian gipsowo – kartonowych. W skład powierzchni wchodzi wyposażone pomieszczenia sanitariatów i pomieszczenie socjalne. Istnieje możliwość dostosowania układu pomieszczeń.

Rozpoczęcie najmu:

Od zaraz

Okres Najmu:

do uzgodnienia

Cel Najmu:

użytkowanie przez Najemcę jako lokal biurowy

Warunki Przekazania:

spełnienie warunków kaucji gwarancyjnej, protokół zdawczo odbiorczy

Czynsz:proponowana stawka **55,00 PLN/m2/miesiąc + VAT****15,00 PLN / m2 / miesiąc + VAT**

Na koszty opłaty eksploatacyjnej składają się koszty:

- Zapewnienia całodobowej ochrony obiektu i informacji recepcyjnej.
 - Utrzymania czystości powierzchni wspólnych wewnątrz budynku i porządku wokół obiektu.
 - Wyposażenia pomieszczeń ogólnodostępnych, w tym sanitarnych, w środki higienicznej czystości.
 - Konserwacji, kontroli, utrzymania i naprawy powierzchni wspólnych
 - Utrzymywanie w należytej dbałości zieleni należącej do obiektu.
 - Serwisowania dźwigów osobowych.
 - Utrzymania w ruchu centrali telefonicznej abonenckiej (wewnętrznej) wraz z instalacją wewnątrz budynku.
 - Konserwacji, kontroli oraz naprawy i utrzymywania w sprawnym działaniu instalacji (np. wodno-kanalizacyjnej, centralnego ogrzewania, ciepłej wody, urządzeń wentylacyjno-klimatyzacyjnych, systemów elektrycznych, systemów teletechnicznych itp.)
 - Konserwacji oraz przeglądów systemów sygnalizacji pożaru, ostrzegania dźwiękowego i oświetlenia awaryjnego.
 - Rozbudowy i konserwacji systemu monitoringu i kontroli dostępu.
 - Serwisowania dźwigów osobowych.
 - Utrzymania Zarządu i dozoru technicznego obiektu.
 - Konserwacji punktów świetlnych w pomieszczeniach biurowych i ogólnodostępnych.
 - Energii elektrycznej, ogrzewania i chłodzenia części wspólnych.
-

Opłata eksploatacyjna:**Koszty operacyjne:**

- telefony T-mobile (abonament, minimum jeden nr)
 - Internet
 - sprzętanie pomieszczeń najmu
 - oznaczenia wizualne najemcy na elewacji budynku
 - koszty energii elektrycznej
 - opłata konserwacyjna urządzeń teletechnicznych 10% refaktury EE
 - koszt wody i ścieków oraz wywozu odpadów
 - koszty energii cieplnej oraz klimatyzacji
-

Miejsca parkingowe:

na parkingu wewnętrznym w cenie 250,00 zł + VAT miesięcznie

Parking płatny:

miejsca parkingowe ogólnodostępne przed budynkiem oraz na parkingu komercyjnym naprzeciwko CB Biprostal

Wykończenie pomieszczeń:

Standardowe wykończenie pomieszczeń obejmuje obecny rozkład funkcjonalny:

- wykładzina dywanowa
- sufity podwieszane o wysokich parametrach akustycznych
- łazienka z wyposażeniem
- kuchnia z wyposażeniem meblowym
- miejsce na urządzenia w pomieszczeniu serwerowni na piętrze pierwszym
- okablowanie strukturalne
- instalacja wentylacyjno-klimatyzacyjna
- wentylacyjna mechaniczna nawiewno - wywiewna
- dostosowanie obiektu dla osób niepełnosprawnych

Zabezpieczenie Najmu:

Depozyt lub Gwarancja Bankowa w wysokości:

Trzymiesięczny czynsz + trzymiesięczna wartość Opłaty Eksploatacyjnej.

1 piętro - powierzchnia najmu 301,81 m²

