

OFERTA WYNAJMU POWIERZCHNI BIUROWEJ

CENTRUM BIUROWE
BIPROSTAL
SPÓŁKA Z OGRANICZONĄ ODPOWIEDZIALNOŚCIĄ

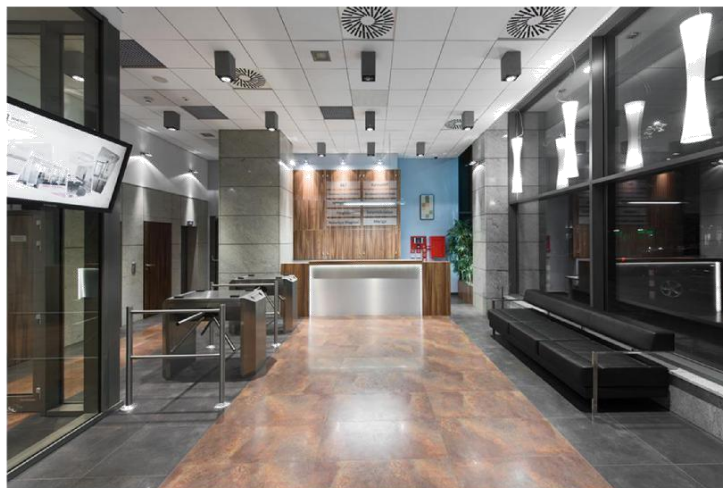
Wynajmujący:

Centrum Biurowe BIPROSTAL Sp. z o.o.
(dawniej Biprostal S.A. Firma Inżynieryjno-Konsultingowa)
ul. Królewska 57, 30 - 081 Kraków,
Sąd Rejonowy dla Krakowa-Śródmieścia,
XI Wydział Gospodarczy Krajowego
Rejestru Sądowego pod nr KRS: 0000737619
Kapitał zakładowy, w tym wpłacony 1 410 750 zł
NIP: 677-004-70-64

Kontakt do Wynajmującego:

Grzegorz Mikrut
tel: + 48 601 820 912
grzegorz.mikrut@biprostal.pl

Nasi Najemcy:



Centrum Biurowe Biprostal to 10 000 m² nowoczesnej powierzchni biurowej, 1 000 m² powierzchni usługowo-handlowej dostępnej z traktu pieszego oraz 1 000 m² powierzchni technicznej. W 2011r. Centrum Biurowe Biprostal zostało oddane do użytkowania po gruntownej modernizacji, dzięki której może obecnie oferować powierzchnie biurowe klasy A. Wszystkie powierzchnie są zaprojektowane w sposób umożliwiający wydzielenie i zaaranżowanie przestrzeni spełniającej oczekiwania nawet najbardziej wymagających Klientów.

Centrum Biurowe BIPROSTAL Sp. z o.o Sąd Rejonowy dla Krakowa-Śródmieścia,
(dawniej Biprostal S.A. Firma Inżynieryjno-Konsultingowa) XI Wydział Gospodarczy Krajowego
ul. Królewska 57, 30-081 Kraków Rejestru Sądowego pod nr KRS: 0000737619
tel. 012 29 34 422, faks 012 29 34 444 Kapitał zakładowy, w tym wpłacony 1 410 750 zł
<http://www.biprostal.pl> NIP: 677-004-70-64

Powierzchnia najmu:Centrum Biurowe Biprostal (część NISKA) **Parter II**

Powierzchnia biurowa – powierzchnia netto:	44,88 m2
Powierzchnia wspólna przynależna (12%):	5,4 m2
Powierzchnia najmu łącznie:	50,28 m2

Opis Lokalu:

Powierzchnia biurowa z gotowym podziałem funkcjonalnym wydzielonym za pomocą ścian gipsowo – kartonowych, składająca się z dwóch pomieszczeń. Sanitariaty dla lokalu znajdują się w części wspólnej.

Rozpoczęcie najmu:

Od zaraz

Okres Najmu:

do uzgodnienia

Cel Najmu:

użytkowanie przez Najemcę jako lokal biurowy

Warunki Przekazania:

spełnienie warunków kaucji gwarancyjnej, protokół zdawczo odbiorczy

Czynsz:powierzchnia biurowa - **45,00 PLN/m2/miesiąc + VAT****15,00 PLN / m2 / miesiąc + VAT**

Na koszty opłaty eksploatacyjnej składają się koszty:

- Zapewnienia całodobowej ochrony obiektu i informacji recepcyjnej.
- Utrzymania czystości powierzchni wspólnych wewnątrz budynku i porządku wokół obiektu.
- Wyposażenia pomieszczeń ogólnodostępnych, w tym sanitarnych, w środki higienicznej czystości.
- Konserwacji, kontroli, utrzymania i naprawy powierzchni wspólnych
- Utrzymywania w należytej dbałości zieleni należącej do obiektu.
- Serwisowania dźwigów osobowych.
- Utrzymania w ruchu centrali telefonicznej abonenckiej (wewnętrznej) wraz z instalacją wewnątrz budynku.
- Konserwacji, kontroli oraz naprawy i utrzymywania w sprawnym działaniu instalacji (np. wodno-kanalizacyjnej, centralnego ogrzewania, ciepłej wody, urządzeń wentylacyjno-klimatyzacyjnych, systemów elektrycznych, systemów teletechnicznych)
- Przeglądy i konserwacja systemów sygnalizacji pożaru, ostrzegania dźwiękowego i oświetlenia awaryjnego.
- Konserwacji systemu monitoringu i kontroli dostępu
- Utrzymania Zarządu i dozoru technicznego obiektu.
- Konserwacji punktów świetlnych należących do standardowego wyposażenia obiektu w pomieszczeniach biurowych najemców i ogólnodostępnych.
- Energii elektrycznej, ogrzewania i chłodzenia części wspólnych.
- Wyposażenia biura w stacjonarne aparaty telefoniczne należących do standardowego wyposażenia obiektu.

Opłata**eksploatacyjna:****Koszty****operacyjne:**

- telefony stacjonarne (abonament, minimum jeden nr)
- Internet
- sprzętanie pomieszczeń najmu
- oznaczenia wizualne najemcy na elewacji budynku
- koszty energii elektrycznej
- opłata konserwacyjna urządzeń teletechnicznych 7% refaktury EE
- koszt wody i ścieków oraz wywozu odpadów
- koszty energii cieplnej oraz klimatyzacji

Miejsca parkingowe:

miejsca parkingowe ogólnodostępne przed budynkiem oraz na parkingu komercyjnym naprzeciwko budynku

**Wykończenie
pomieszczeń:**

Standardowe wykończenie pomieszczeń obejmuje obecny rozkład funkcjonalny:

- wykładzina dywanowa
- sufity podwieszane o wysokich parametrach akustycznych
- punkty zasilające oraz sieci LAN dla każdego stanowiska pracy
- wspólne łazienki z wyposażeniem
- wspólna kuchnia z wyposażeniem meblowym i zmywarką
- miejsce w pomieszczeniu serwerowni piętrowej.
- instalacja klimatyzacyjno – grzewcza
- instalacja wentylacyjna mechaniczna nawiewno - wywiewna
- dostosowanie obiektu dla osób niepełnosprawnych

Zabezpieczenie Najmu:

Depozyt lub Gwarancja Bankowa w wysokości:

Jednomiesięczny czynsz + jednomiesięczna wartość Opłaty Eksploatacyjnej.

Poufność:

Szczegóły niniejszej propozycji zostaną zachowane do wiadomości obu stron.

Ważność:

Warunki zawarte w niniejszej ofercie pozostaną **ważne do 31.05.2019r.**

Powierzchnia biurowa 44,88 m²:

